



Практики успешного использования технологий BPMN, ESB, SOA в автоматизации внутренних процессов финансовой организации и B2B, EDI интеграции

# О компании SoftServe

- Одна из самых больших в Украине и Восточной Европе компаний по разработке программного обеспечения
- Основана в 1993
- Представительства в США и России, а также 7 центров разработки ПО в Украине, один в Маниле
- 2200+ сотрудников, 2000+ успешно выполненных проектов
- Сертификация ISO9001:2000, CMMI Level 3
- Microsoft Gold Certified Partner, Microsoft NXT Partner for EMEA, Microsoft Partner of the Year 2008, 2009 (Центральная и Восточная Европа), член IBM Partner World for Developers, соучредитель Ассоциации IT Ukraine, член American Chamber of Commerce и European Business Association
- В 2006 году – открытие SoftServe University
- Соучредитель MBA бизнес школы “LvBS”
- Номинации “Global Services 100” 2007-2008 гг:
  - “Топ 10 Лидеров рынка Восточной Европы”
  - “Топ 10 Лидеров по развитию человеческого капитала”



\* - по материалам [www.ractorings.ru](http://www.ractorings.ru)



# О компании SoftServe

## Мы находимся



# О компании SoftServe

## Услуги SoftServe

- Разработка программного обеспечения
- Поддержка информационных решений и систем
- Системная интеграция
- Enterprise 2
- IT-консалтинг
- Контроль качества



# Заказчик: Факторинговая компания

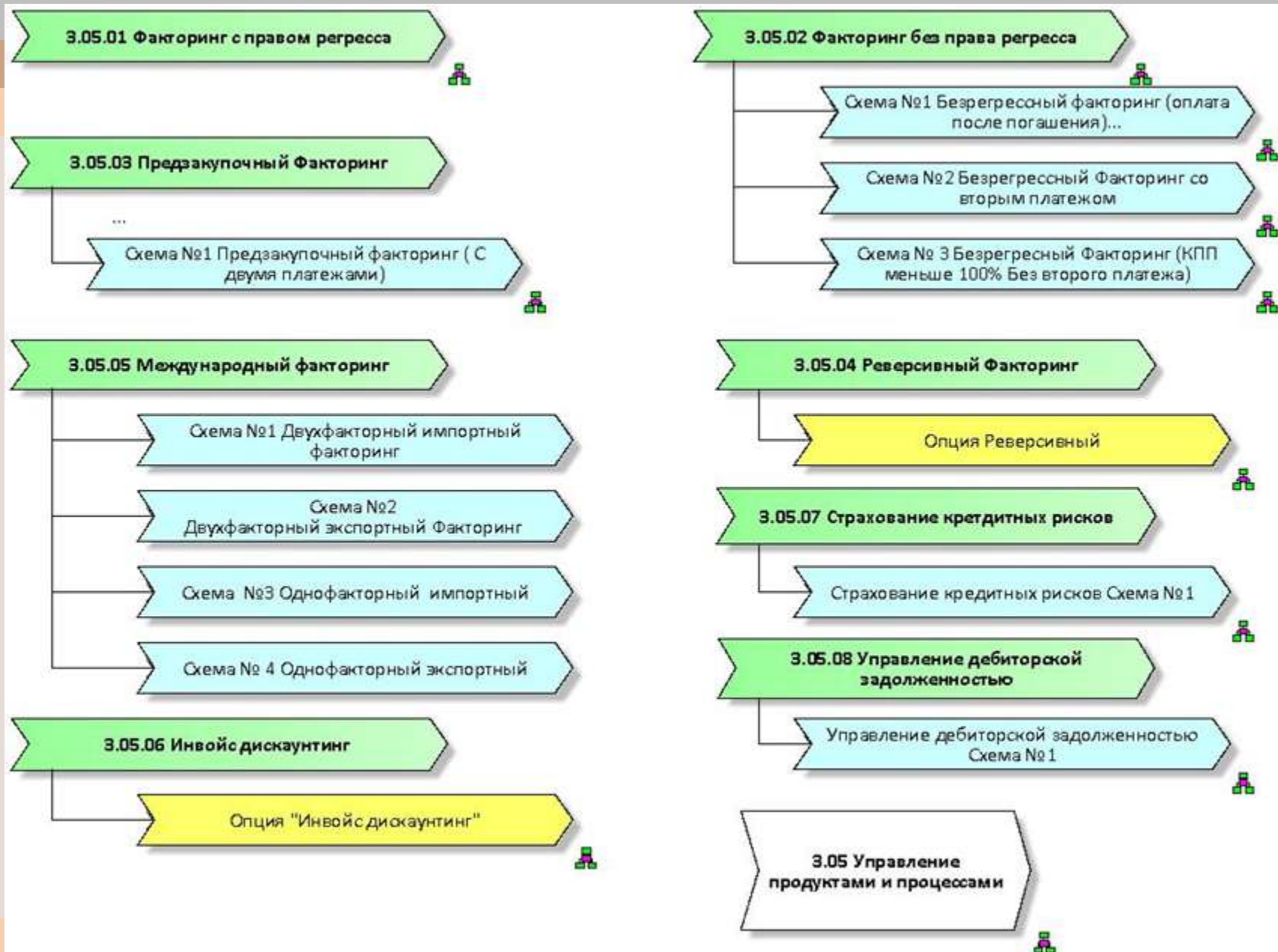
Статистика \* компании-заказчика  
на конец 2011 года



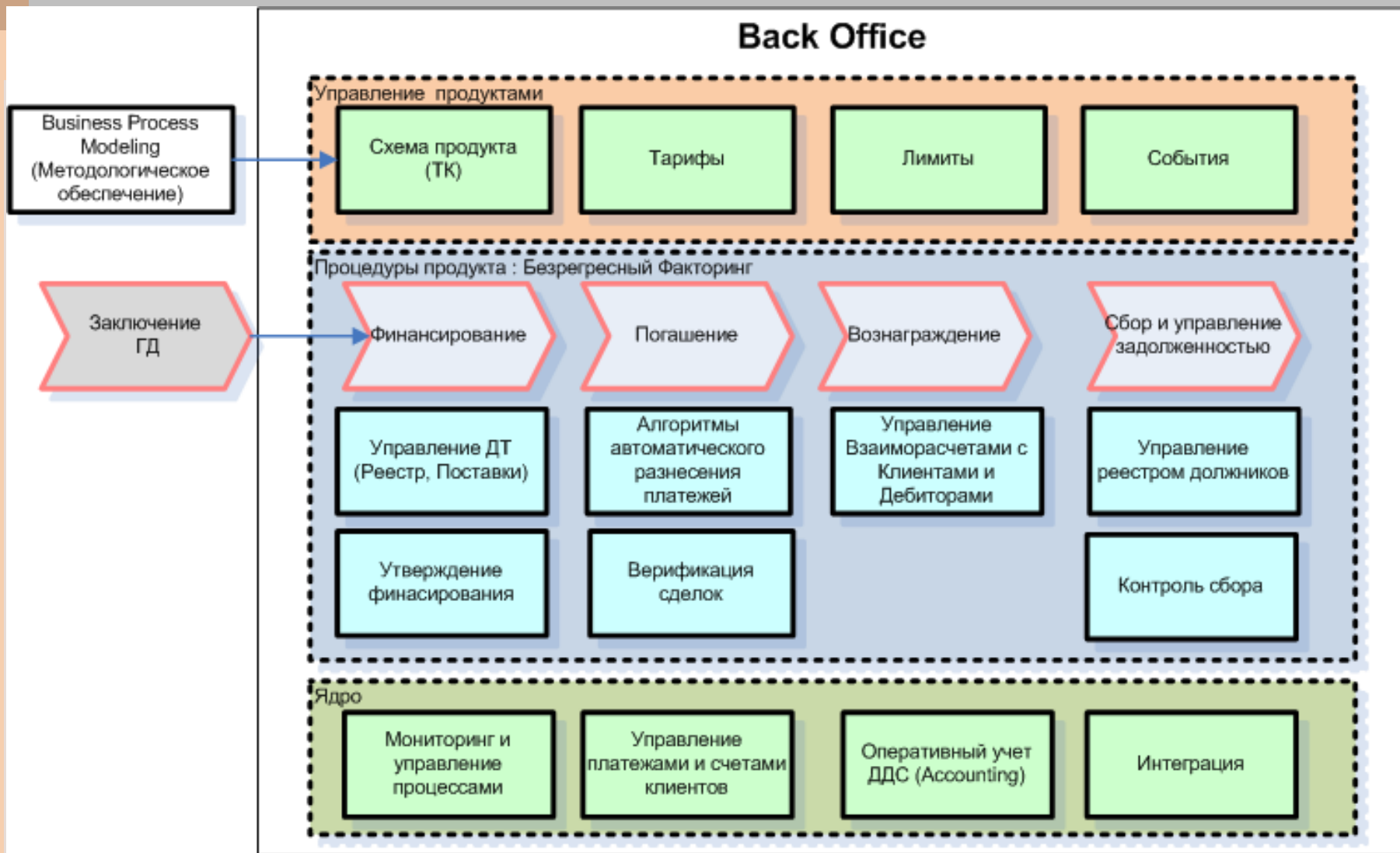
- Факторинговый портфель компании - до **40 млрд руб**
- Доля российского рынка факторинговых услуг, принадлежащая компании, составляет около **22%**
- Количество заключённых корпоративных договоров факторингового обслуживания – до **300 шт/год**
- Профинансировано поставок клиентов около - до **800 тыс**
- Количество региональных представительств - **18**

\* - по материалам [www.factorings.ru](http://www.factorings.ru)

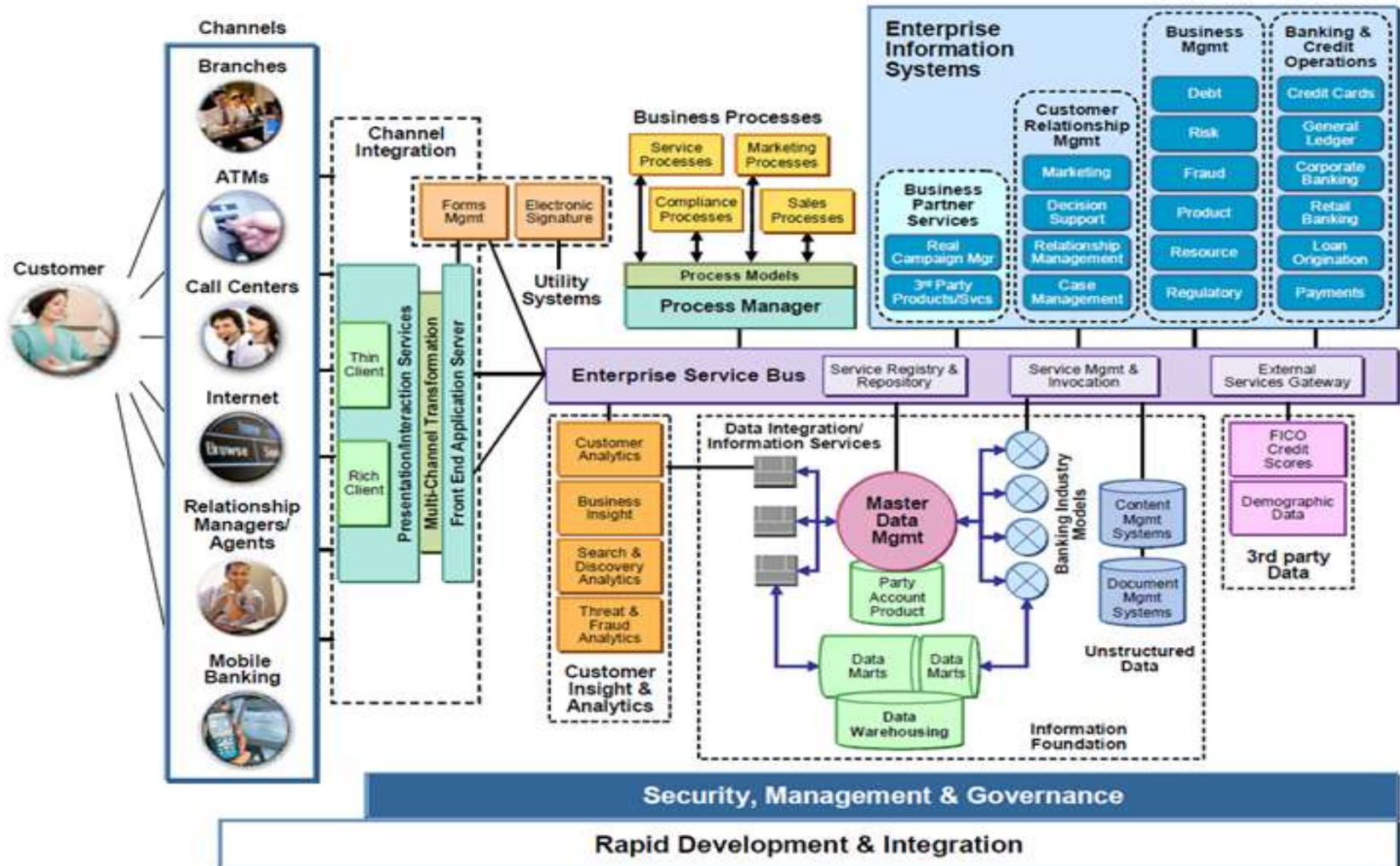
# Структура продуктов организации



# Функциональная декомпозиция решения

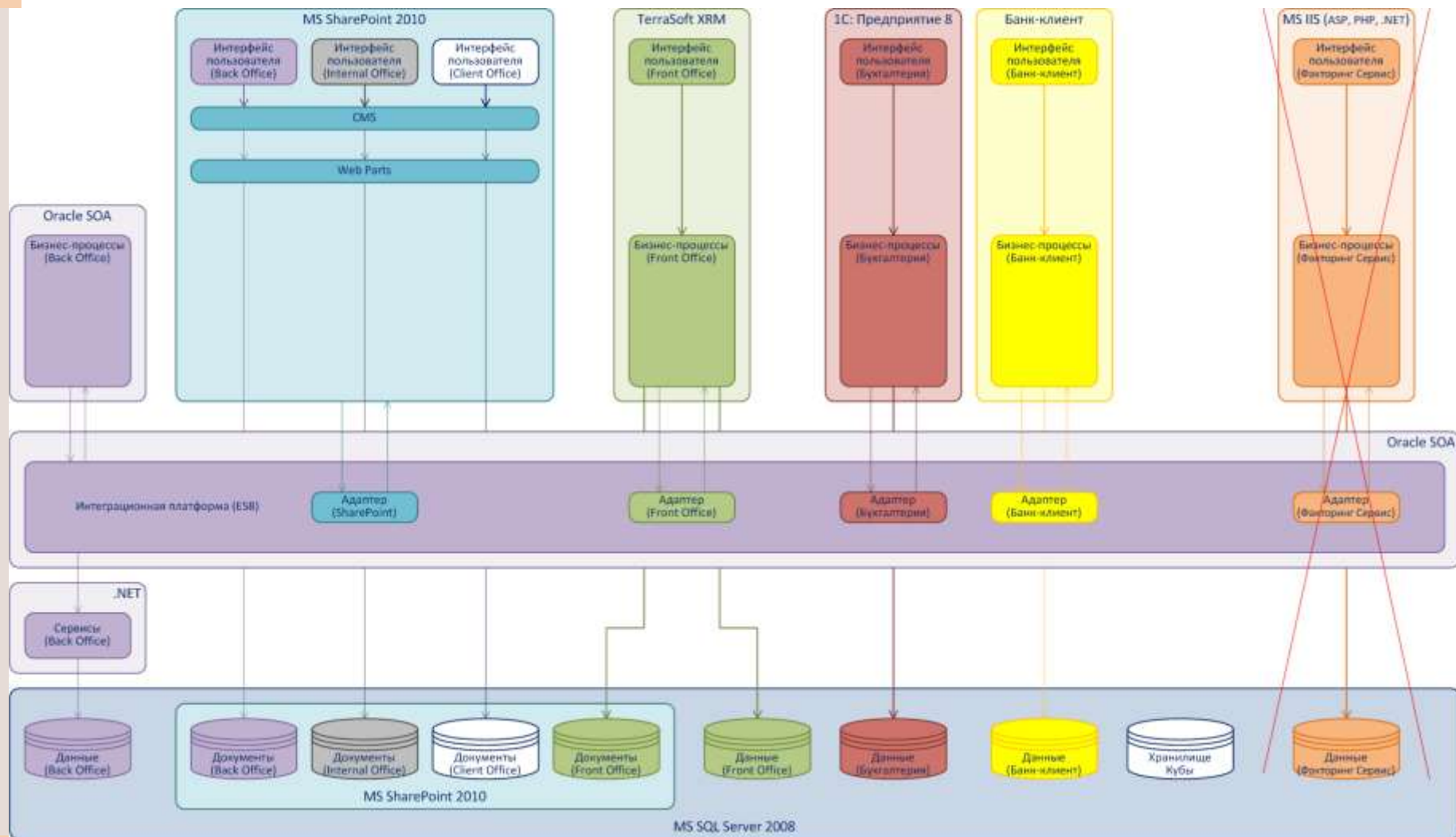


# IBM Reference SOA Architecture

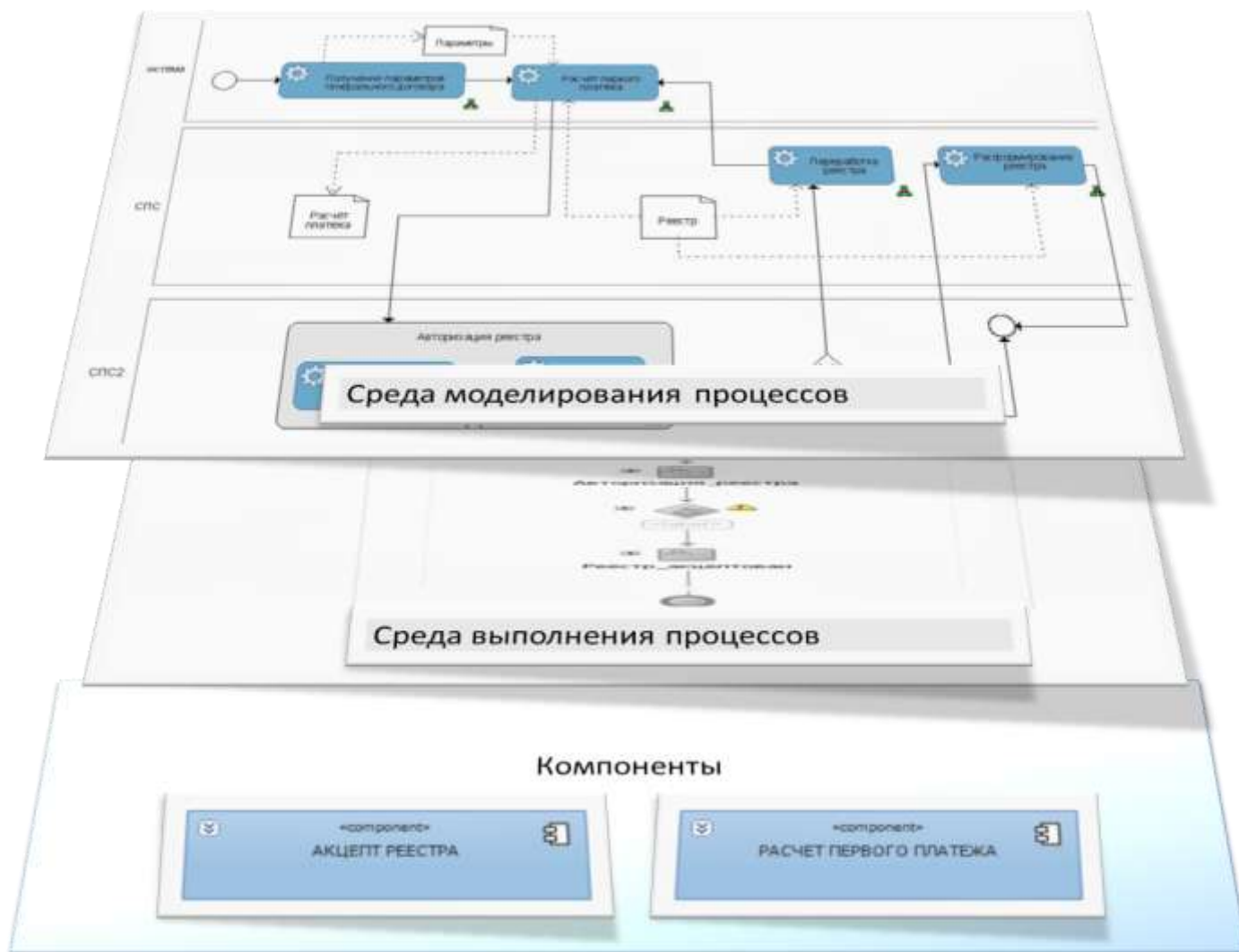




# Целевая архитектура решения



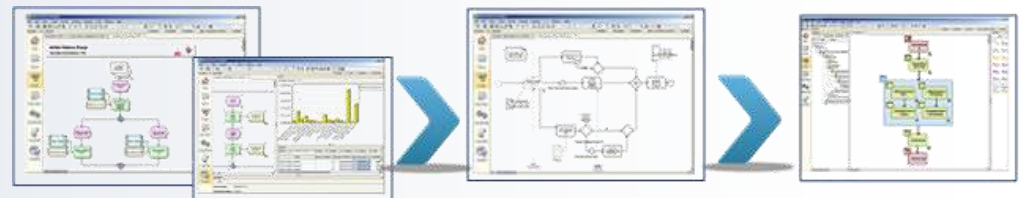
# Моделирование схем продуктов и оркестровка процессов



# Моделирование и Автоматизация Бизнес-Процессов

Построение системы по принципу SOA, использование ESB, а так же BPMN и BPEL открывает перед компанией следующие  
**ВОЗМОЖНОСТИ:**

- Документирование и стандартизация процессов
- Послеоперационный расчет затрат
- Совершенствование бизнес-процессов (создание новых или модификация существующих)
- Контроль за выполнением бизнес-процессов
- Управление операционными рисками
- Автоматическая подготовка регламентной документации и аналитических отчетов

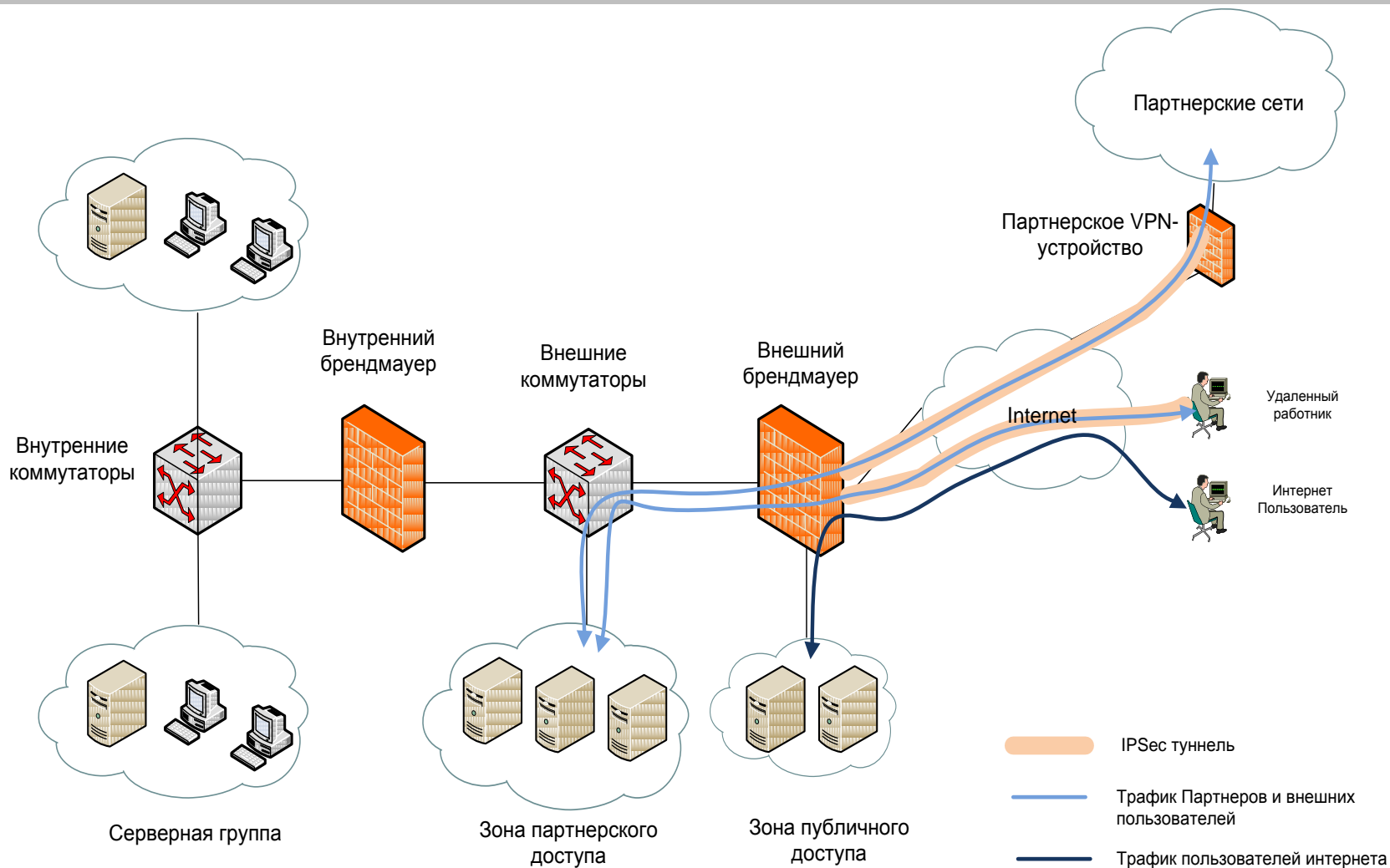


EPC диаграммы – описание процессов на уровне бизнеса как последовательности чередующихся событий и функций.  
Возможность присоединять дополнительную информацию – ИТ-системы, организационные единицы, входные/выходные данные и т. д.  
К элементу можно присоединить соответствующие KPI, например, время обработки

BPMN – стандартная нотация моделирования бизнес-процессов.  
Обеспечивает наглядное представление взаимосвязей между различными типами процессов.  
Возможность преобразования моделей из EPC в BPMN и наоборот

BPEL - Отраслевой стандарт для описания выполняемых моделей бизнес- процессов.  
Интеграция различных прикладных систем с помощью технологий веб-сервисов.  
Высокая степень технической детализации.  
Автоматическое преобразование EPC/ BPMN в BPEL

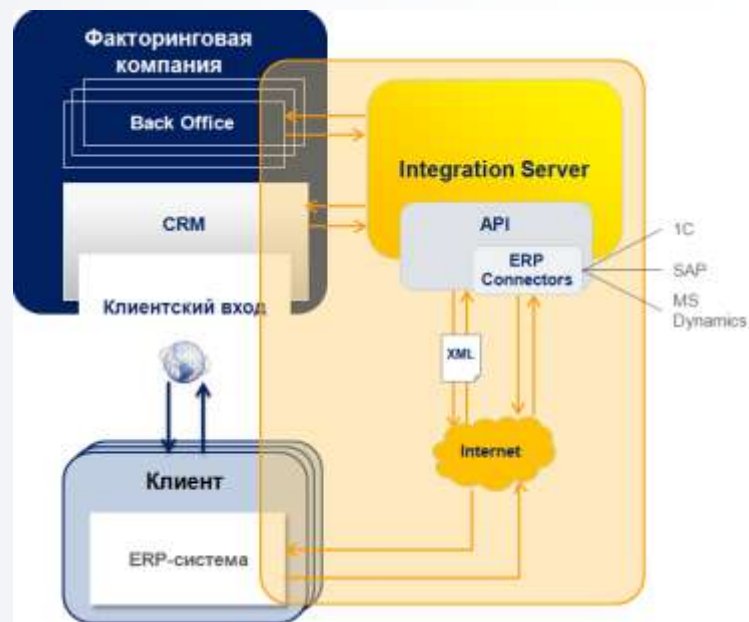
# Physical Deployment – Private Cloud



# Интеграция с Информационными Системами Клиентов (B2B-, EDI- источники данных)

Автоматизированный обмен данными с системами клиента и EDI -источниками позволяет :

- Оперативно собирать информацию про выполненные поставки клиента
- Осуществлять верификацию (сверку с дебитором)
- Выполнять Расчёт текущей загрузки лимитов по клиенту/дебитору/группе дебиторов
- Оперативно получать информацию про состояние счетов (оплачен/не оплачен)



# IT Challenges, Goals and Value Delivered

## VALUE DELIVERED

- **Flexibility** - fast implementation of new factoring schemas and business rules
- **Reliability** – 24x7 work-time
- **Effectiveness** - increasing solution performance
- **Productivity** of end-users by improving production environment stability
- **Reduced business risks** - by increase overall product and environment stability, reliability and security of whole solution
- **Decreasing Expenses** on staff support
- **Automate** the operational work
- **Improving BPM** cross-company
- **Improving Managerial Decision** quality

# Contacts

## Europe Headquarters

52 V. Velykoho Str.  
Lviv 79053, Ukraine

Tel: +380-32-240-9090

Fax: +380-32-240-9080

E-mail: [info@softserveinc.com](mailto:info@softserveinc.com)

## US Headquarters

12800 University Drive, Suite 250  
Fort Myers, FL 33907, USA

Main Tel: 239-690-3111

Main Fax: 239-690-3116

# Thank You!